

Stockholmsenkäten 2018

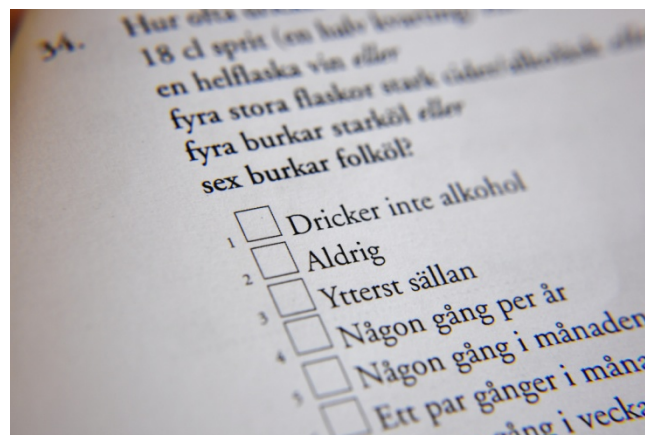
-urval av stadsövergripande resultat



The Capital of Scandinavia

Stockholmsenkätens syften

- Kartlägga drogvanor, kriminalitet, skolk, psykisk ohälsa samt risk- och skyddsfaktorer.
- Ge en uppfattning om hur ungas levnadsförhållanden förändras över tid.
- Förse Stockholms stad, stadsdelsområden och skolor med lokala data.
- Underlag för forskning och utveckling samt för att fördela resurser till förebyggande insatser.
- Mobilisering av aktörer i det förebyggande arbetet till exempel från skola, fritid, socialtjänst, polis, frivilligsektor samt föräldrar.

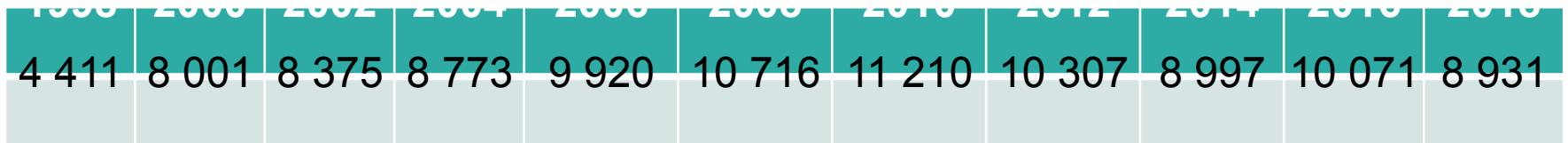


Undersökningens genomförande

- Enkät till grundskolans årskurs 9 och gymnasiets år 2.
- Enkäten innehåller 101 frågor med tillhörande delfrågor.
- Besvaras anonymt under lektionstid och lämnas i förslutet kuvert till klassläraren.
- År 2018 genomförde Markör Marknad och Kommunikation datainsamlingen på uppdrag av socialförvaltningen.
- Undersökningen är ett samverkansprojekt och delfinansieras av utbildningsförvaltningen.
- År 2018 genomfördes undersökningen i 23 av länets 26 kommuner.

Urval

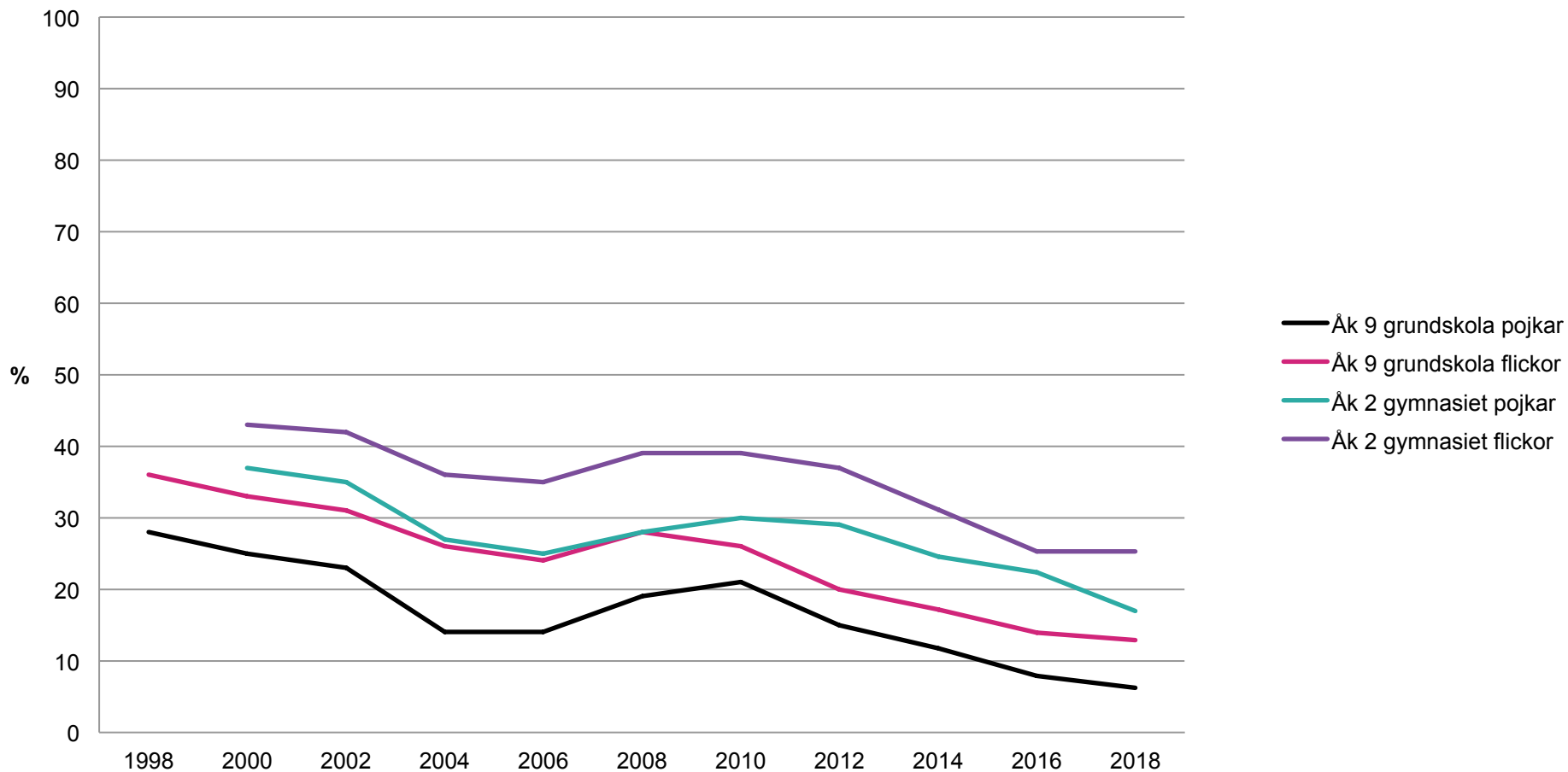
- 2018 deltog 138 skolor i Stockholms stad.
- Fristående skolor deltar frivilligt. 41 procent av de fristående skolorna deltog år 2018 (63 % år 2016, 43 % år 2014).
- Andel svarande elever var 73 procent år 2018 (78 % år 2016, 76 % år 2014).
- Antal svarande bland boende i Stockholms stad:



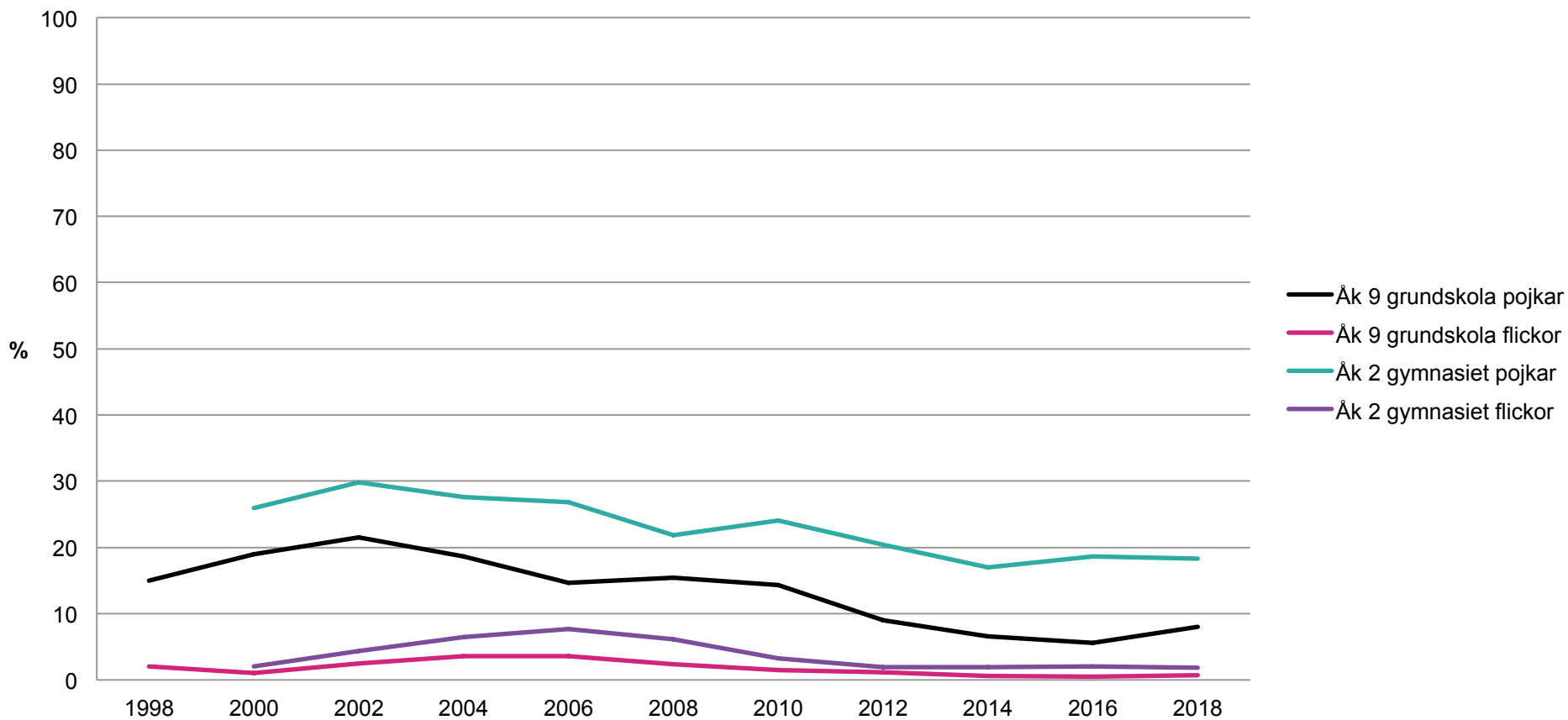
Tobak



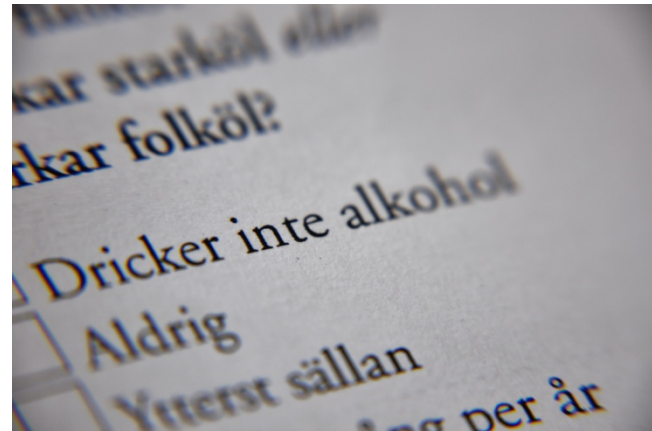
Andelar som röker dagligen eller ibland



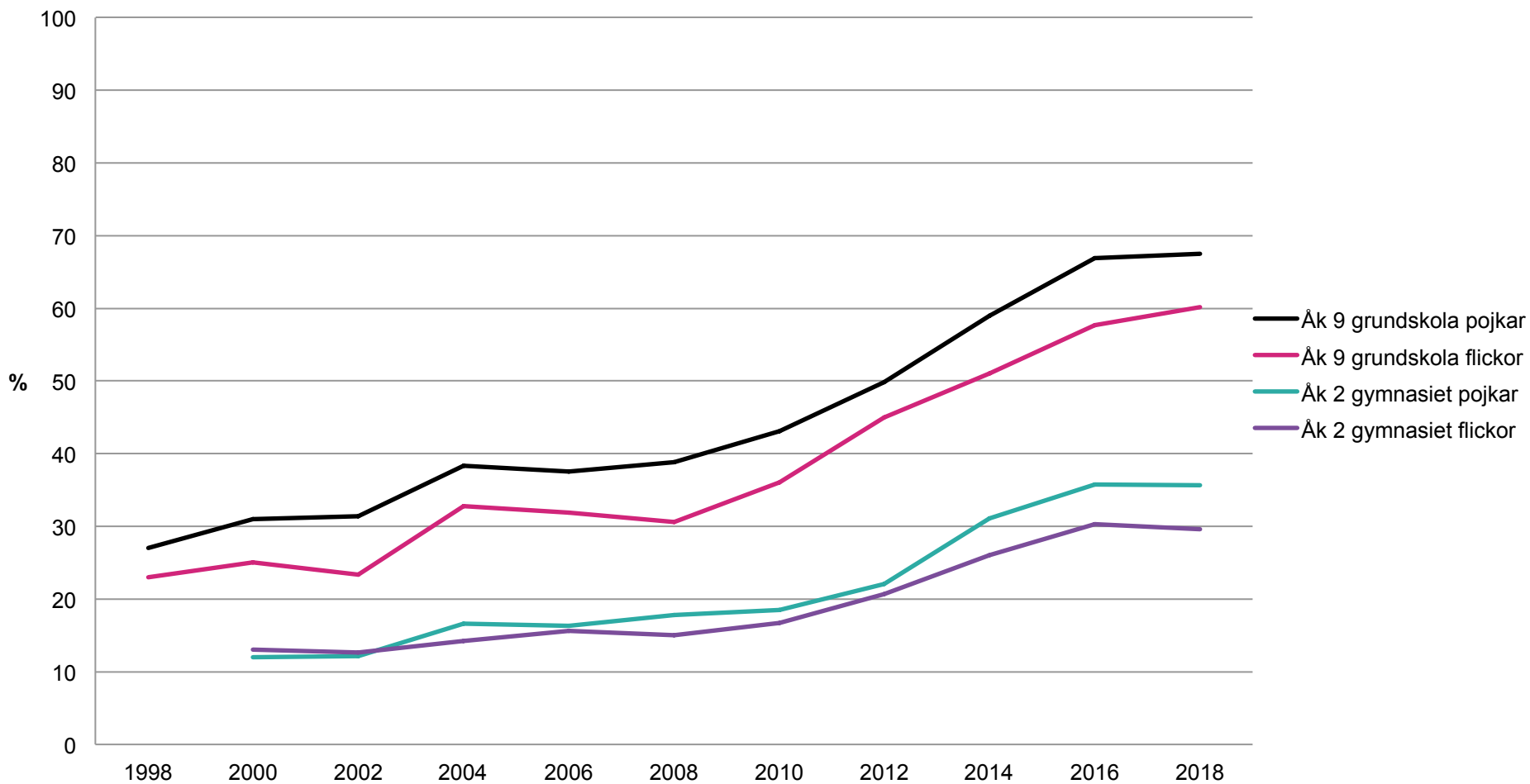
Andelar som snusar dagligen eller ibland



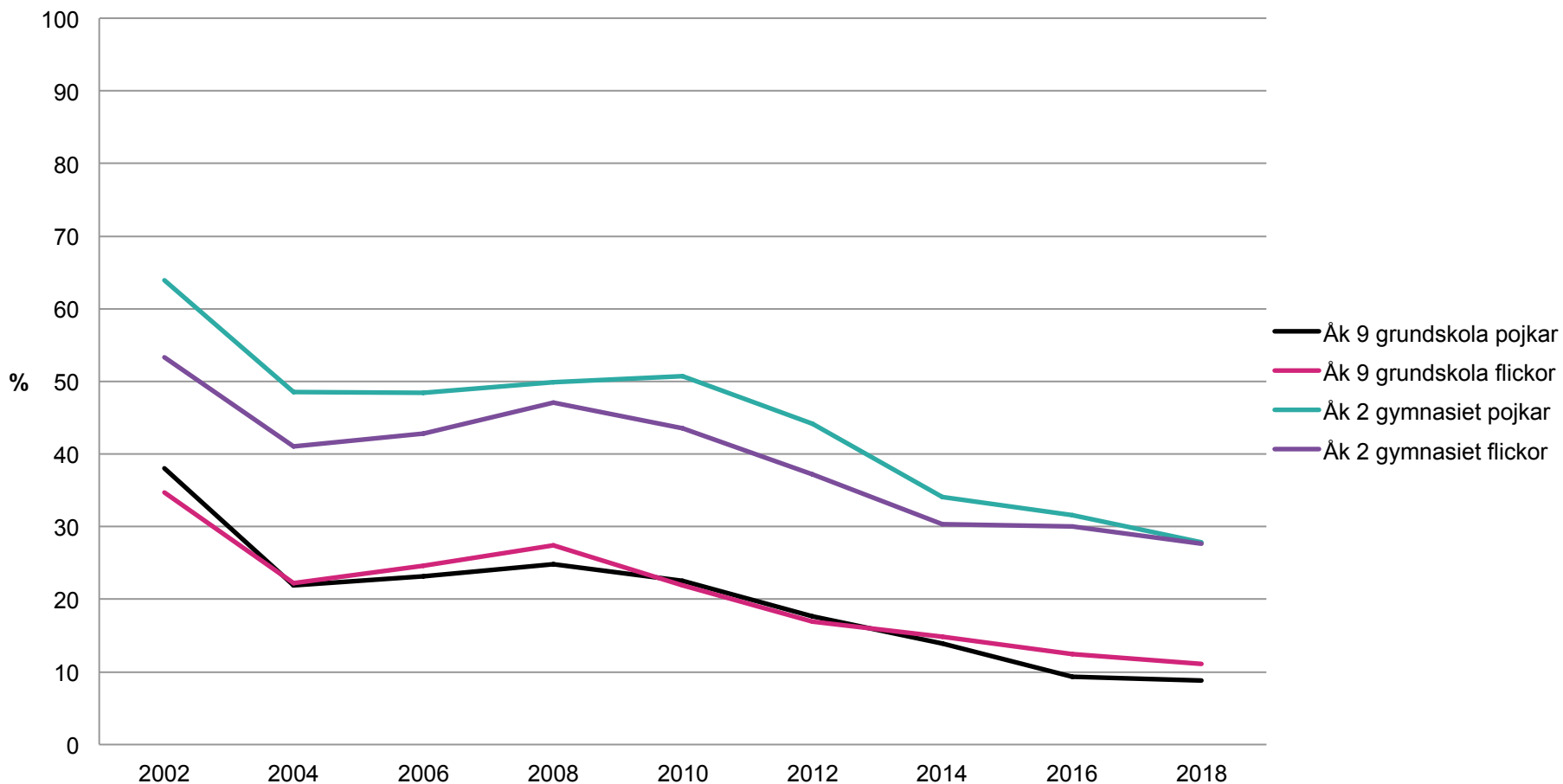
Alkohol



Andelar som inte dricker alkohol



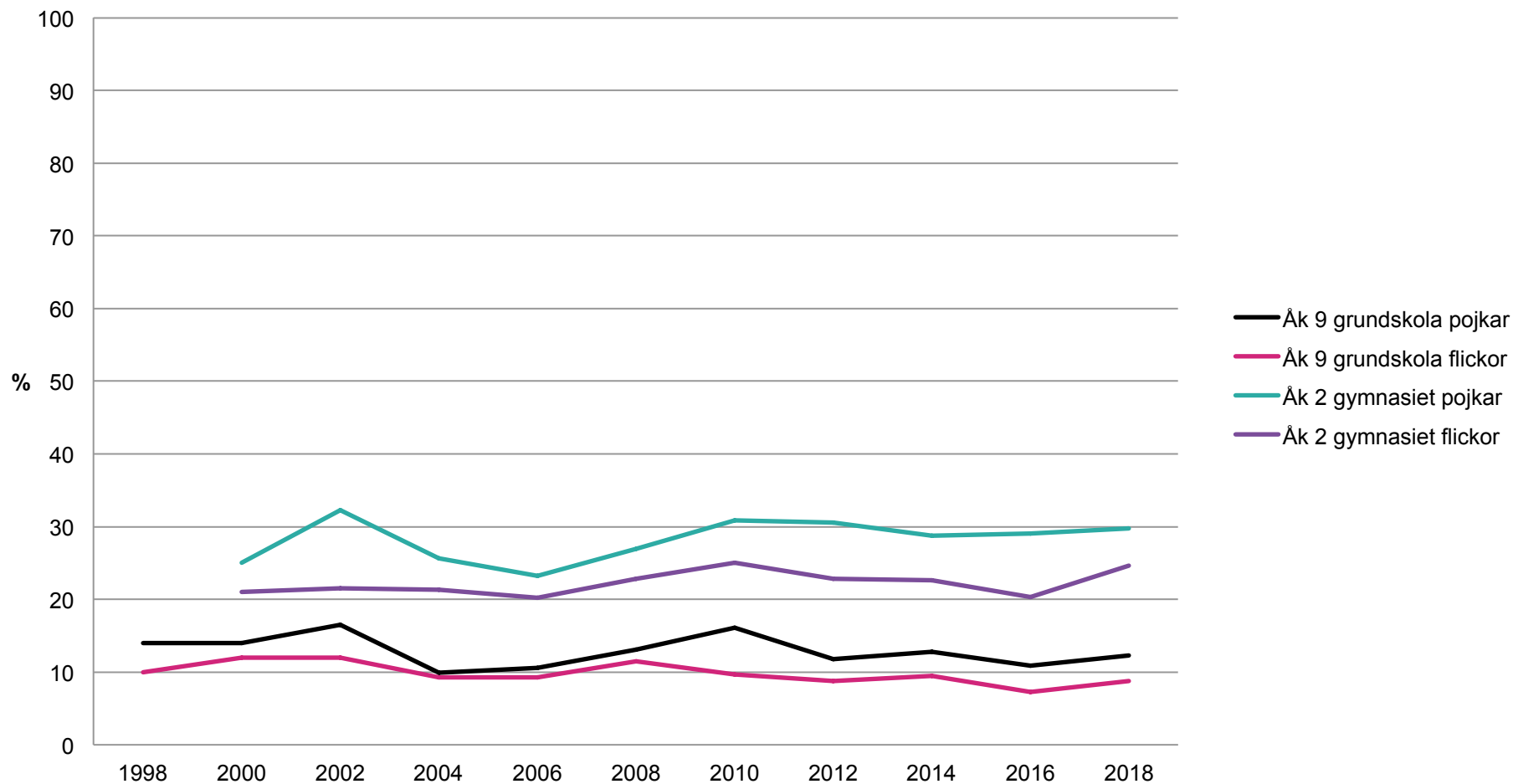
Andelar som storkonsumerar alkohol minst en gång i månaden



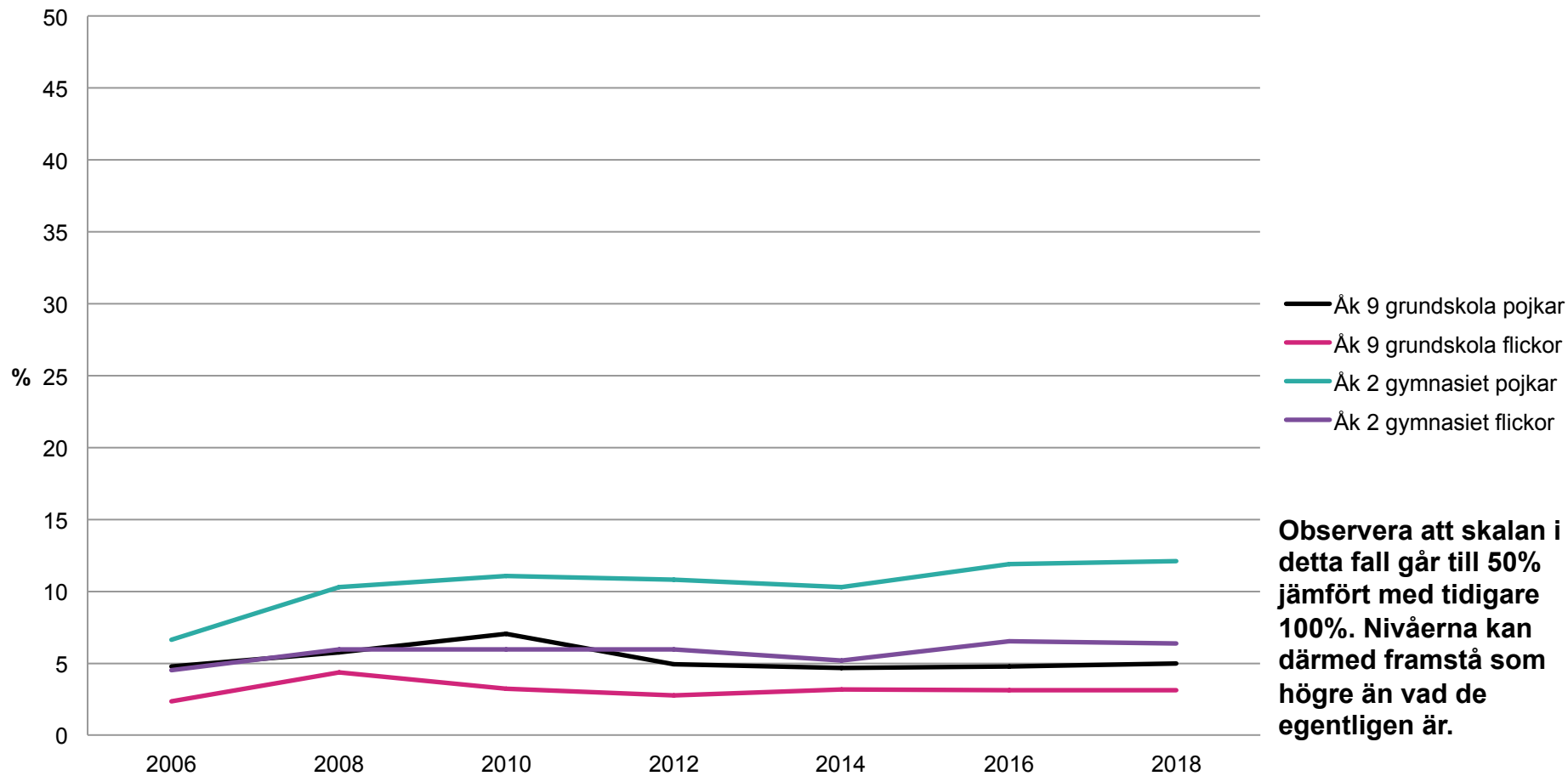
Narkotika



Andelar som någon gång använt narkotika



Andelar som använt narkotika minst en gång de senaste fyra veckorna

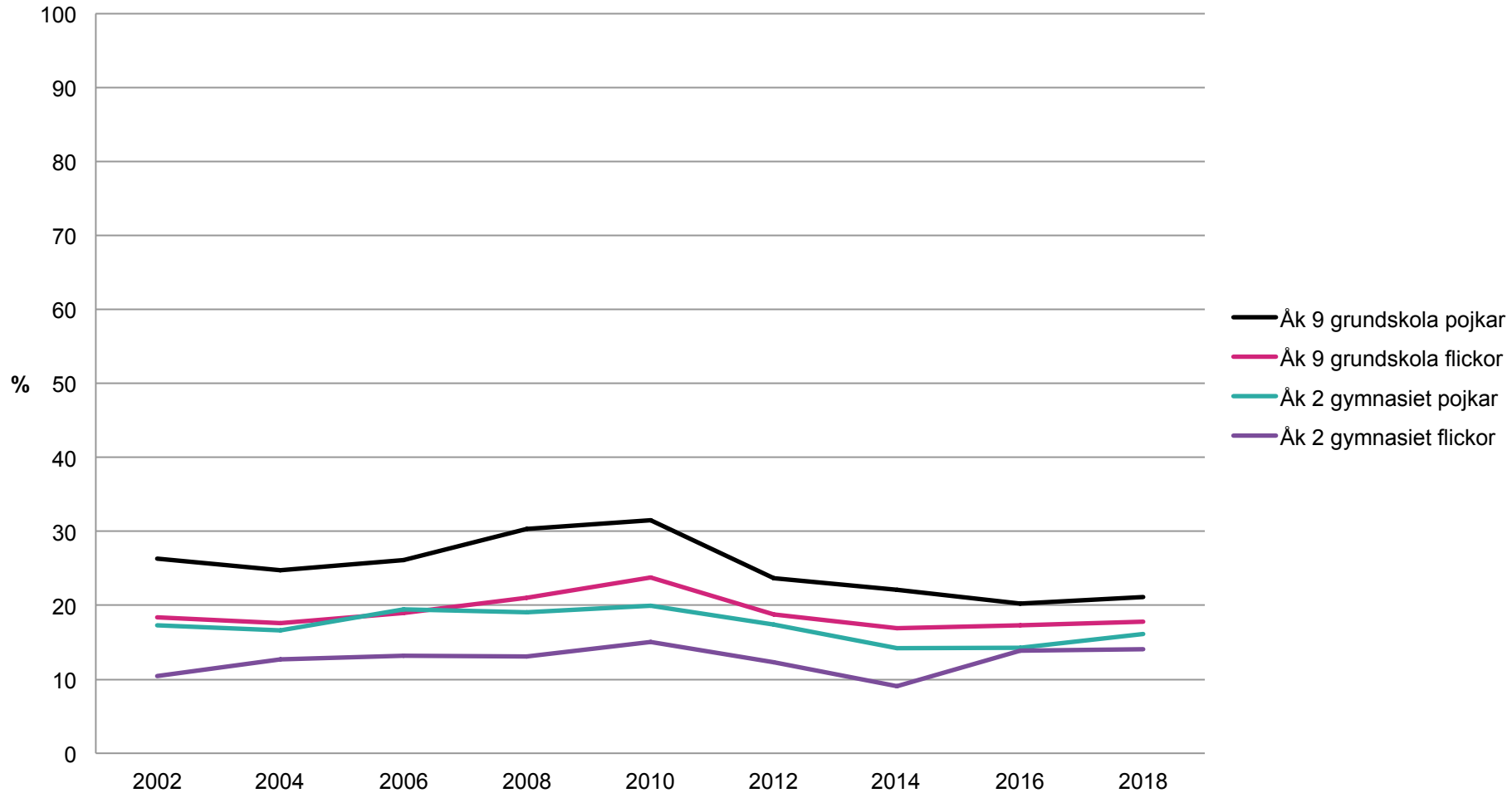


Observera att skalan i detta fall går till 50% jämfört med tidigare 100%. Nivåerna kan därmed framstå som högre än vad de egentligen är.

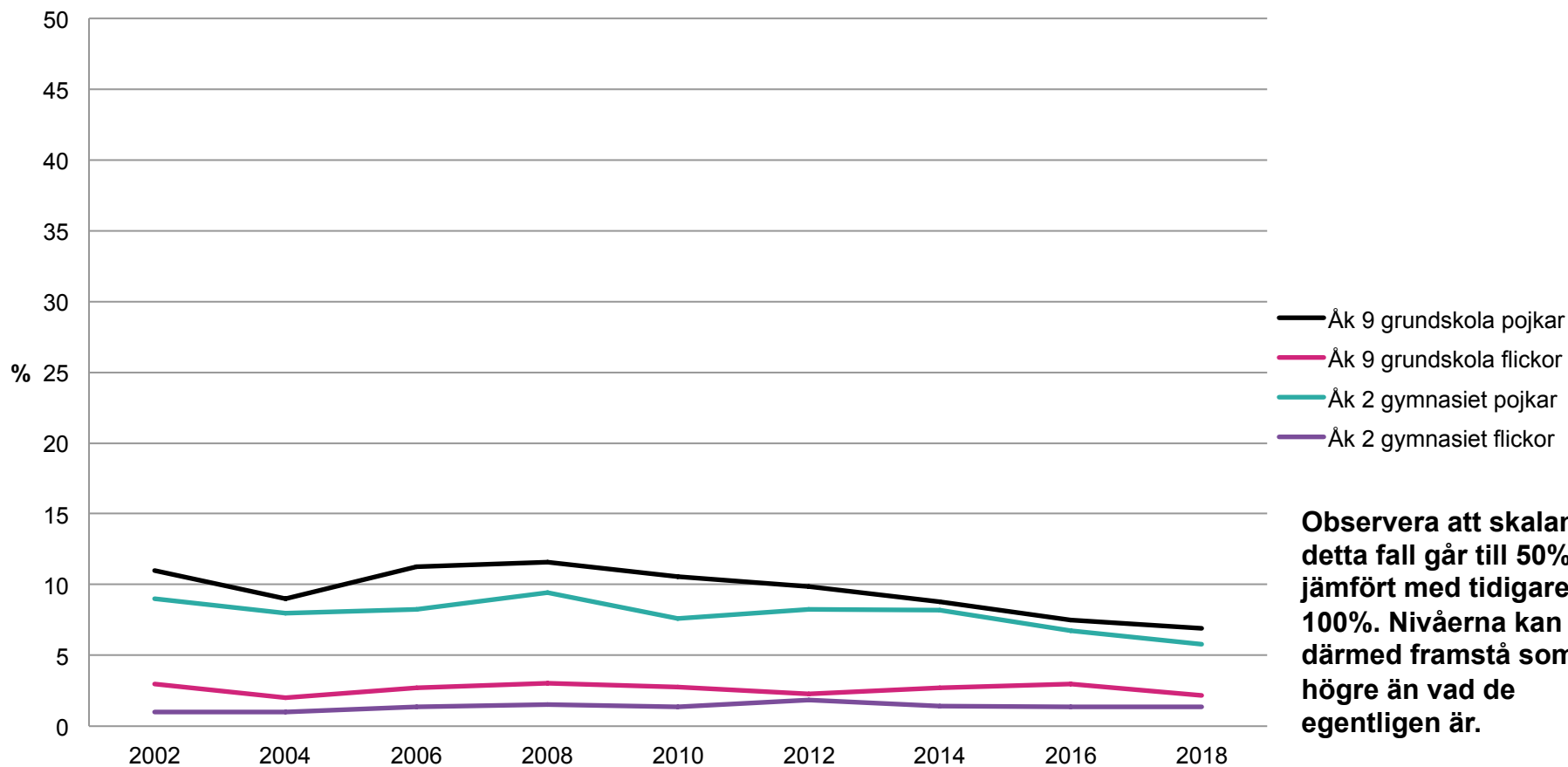
Brott



Andelar som har snattat



Andelar som begått allvarligt egendomsbrott

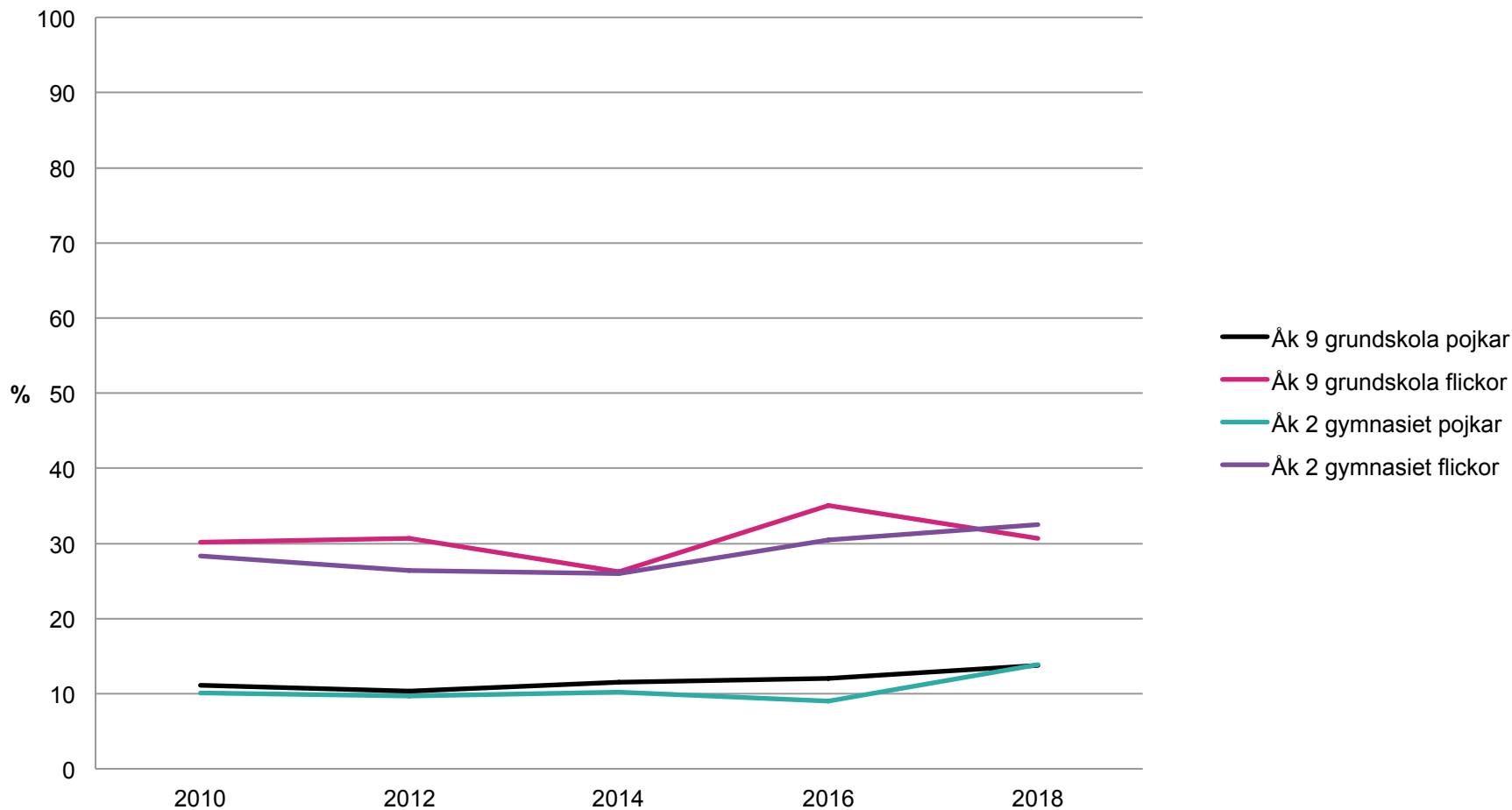


Observera att skalan i detta fall går till 50% jämfört med tidigare 100%. Nivåerna kan därmed framstå som högre än vad de egentligen är.

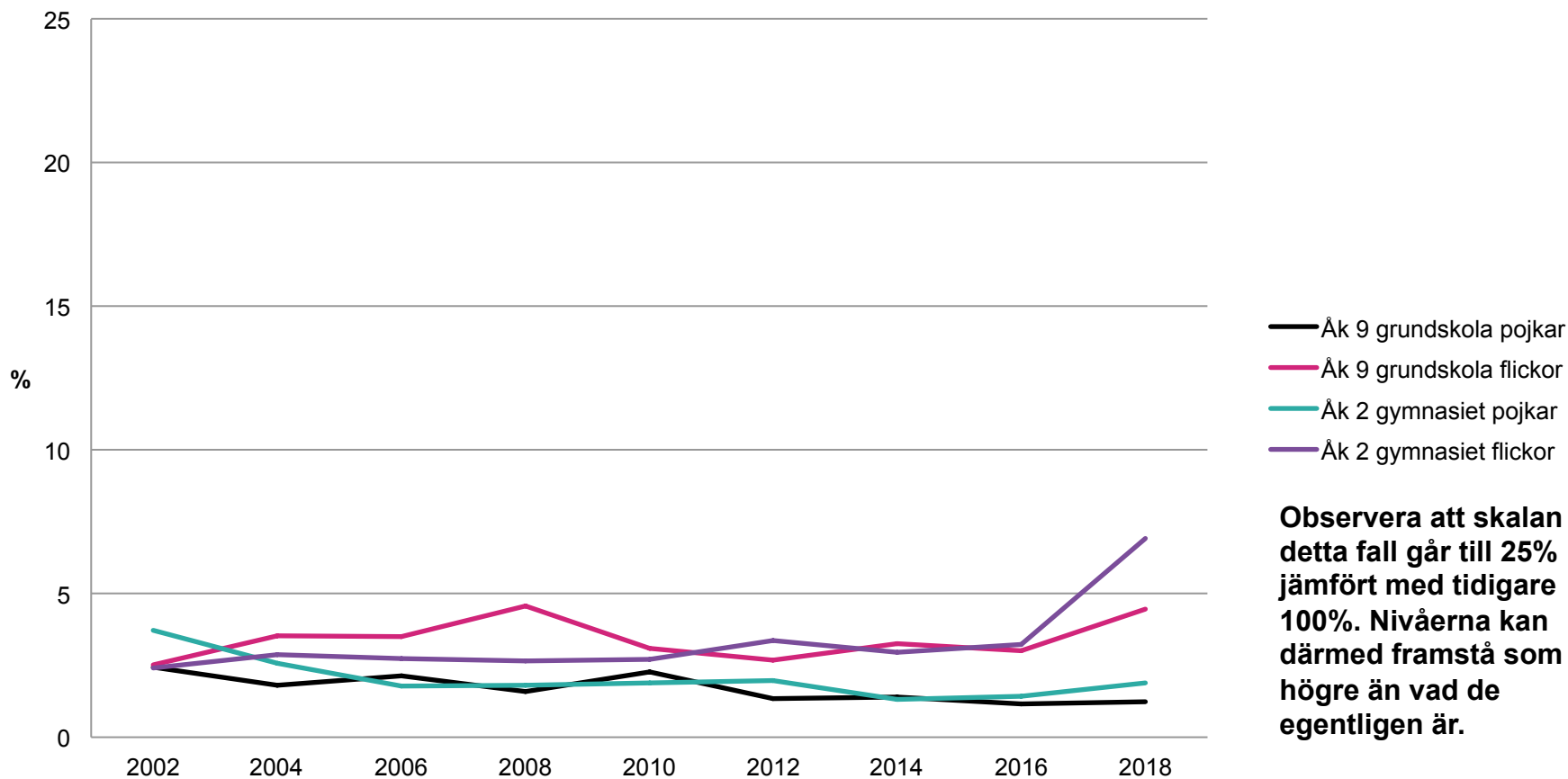
Otrygghet samt utsatthet



Andelar som känner sig otrygga i sitt område



Andelar som har blivit tvingade till sex/blivit våldtagen

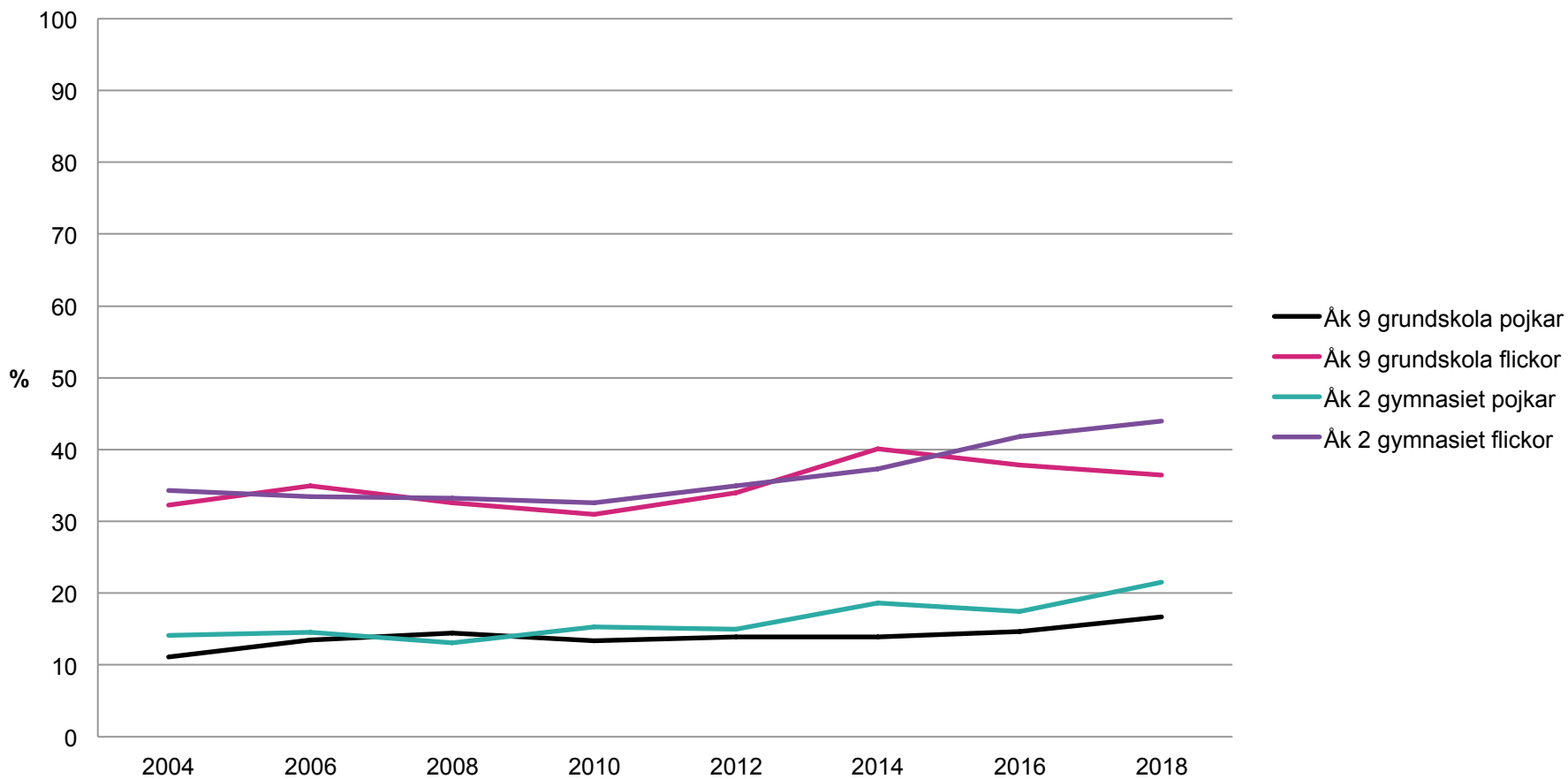


Observera att skalan i detta fall går till 25% jämfört med tidigare 100%. Nivåerna kan därmed framstå som högre än vad de egentligen är.

Psykisk ohälsa



Andelar som är ledsna och deppiga utan att veta varför



Kontaktuppgifter

helena.robertsson@stockholm.se

Telefon: 076 – 12 25 232